

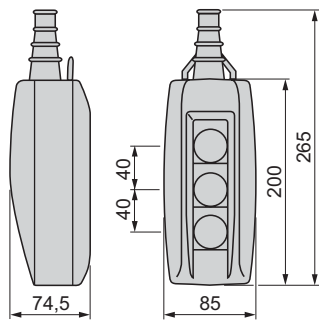
Signal- och manöverenheter

Hängmanöverdon

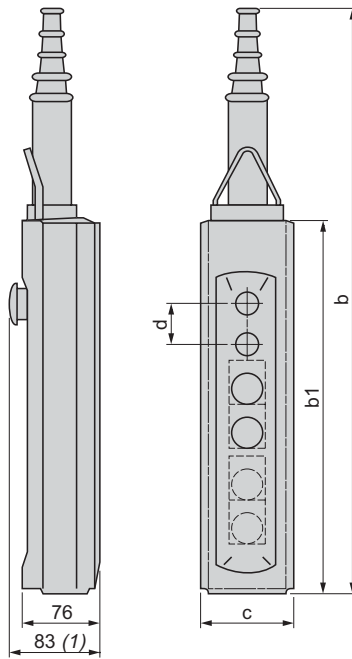
Plast eller metall, XAC B och XAC M för manöver eller huvudström

Hängmanöverdon

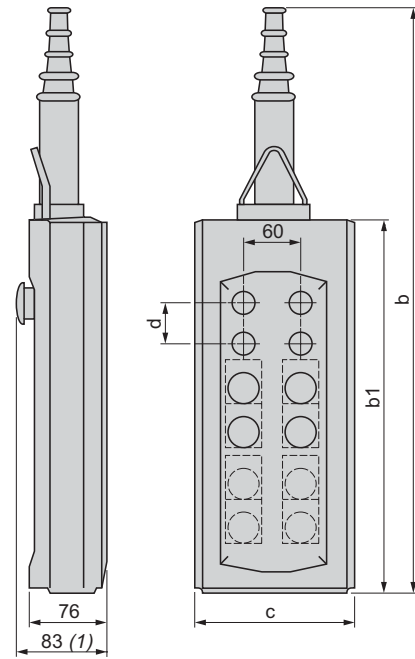
XAC B... (2 och 3-hål)



XAC B... (2 till 12-hål, 1 rad)
XAC M... (4 till 8-hål, 1 rad)

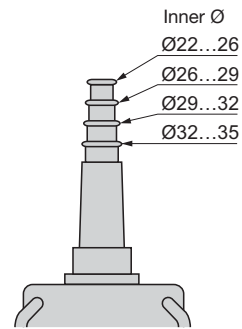
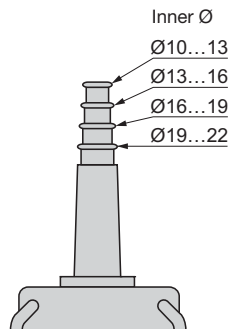
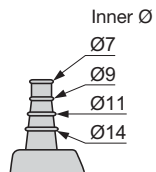


XAC B... (12-hål, 2 rader)



8

Kabelgenomföring

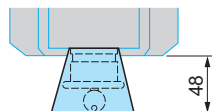


(1) Med svamptryckare.

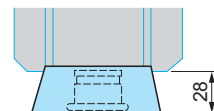
Antal knappar	2	4	6	8	12 (1 rads)	12 (2 rads)
b	409	499	589	679	679	593
b1	220	310	400	490	490	404
c	98	98	98	98	98	158
d	40	40	40	40	30	40

Beröringsskydd

XAC B982

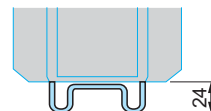


XAC B983



Fäste för beröringsskydd

XAC B971, B972



Signal- och manöverenheter

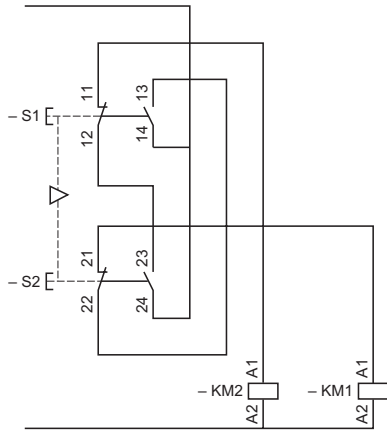
Hängmanöverdon

Plast eller metall, XAC B och XAC M för manöver eller huvudström

Manöverströmmar

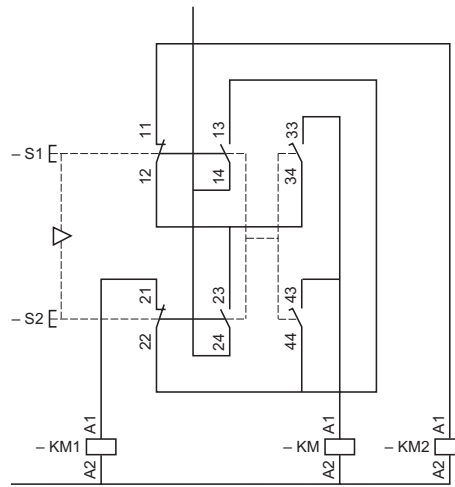
För styrning av 1-hastighets fram/back motor

Kontaktblock XES D1181



För styrning av 2-hastighets fram/back motor

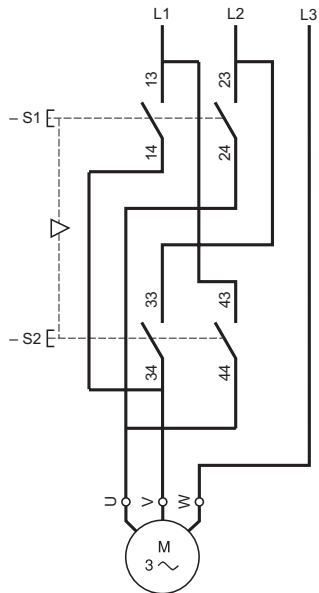
Kontaktblock XES D1281



Huvudström

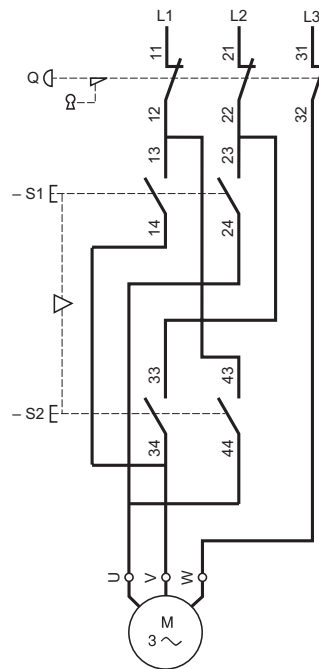
För styrning av 1-hastighets fram/back motor, 2-fas styrning

Kontaktblock XES D1191



Exempel: Kombinerad med 3-poligt block XAC S 399 eller XAC S 3991,

visas i opåverkat läge, monterat med svamtryck med nyckelåterställning (ZA2 BS14).



Signal- och manöverenheter

Hängmanöverdon

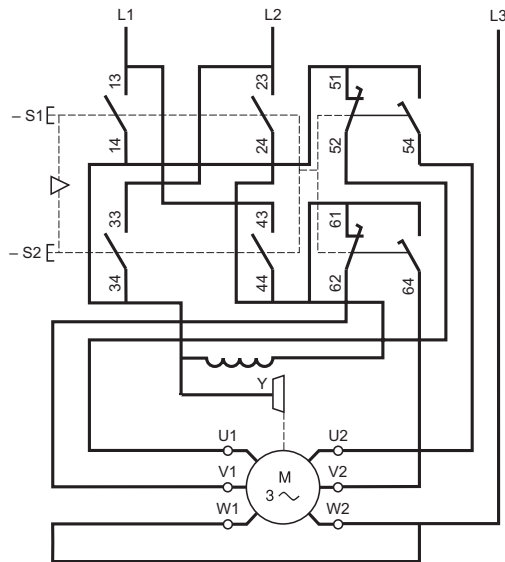
Plast eller metall, XAC B och XAC M för manöver eller huvudström

Huvudström (forts)

För styrning av 2-hastighets fram/back motor (endast motor med skilda lindningar).

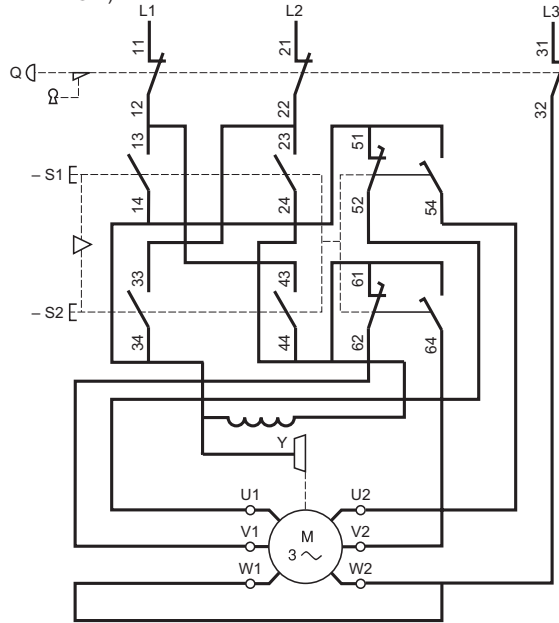
2-fas styrning.

Kontaktblock **XES D1291**



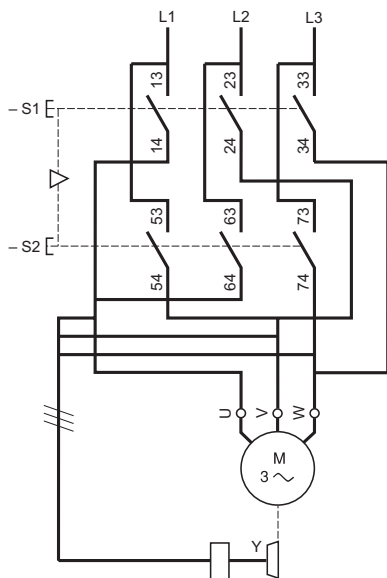
Exempel: Kombinerad med 3-poligt block XAC S 399 eller XAC S 3991.

Visas i opåverkat läge. Monterat med svamptrycke med nyckelåterställning (ZA2 BS14).

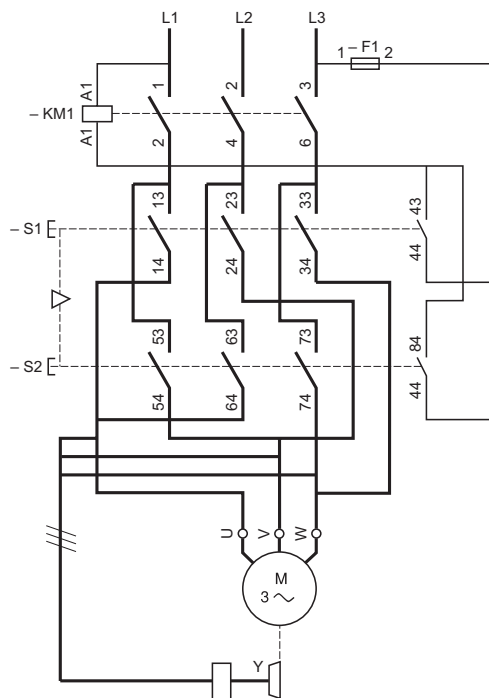


8

För styrning av 1-hastighets fram/back motor. 3-fas styrning, back via växling av 2-faser. Kontaktblock **XES D2201**



Kontaktblock **XES D2201** med linjekontaktor.

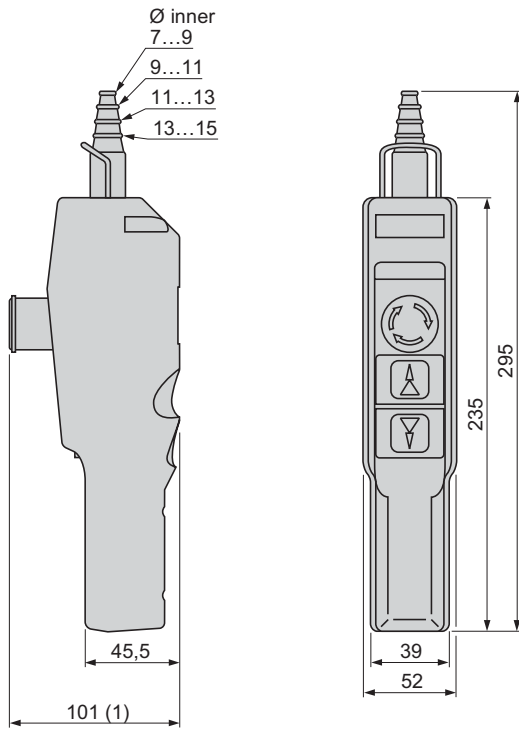


Signal- och manöverenheter

Hängmanöverdon

XAC-A "Pistolgrepp" för manöverström

XAC-A2•••

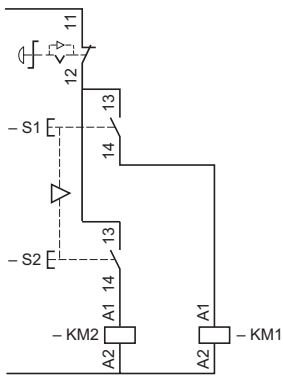


(1) Med "trigger action" Ø 30 mm Nödstopp ZA2-BS834.

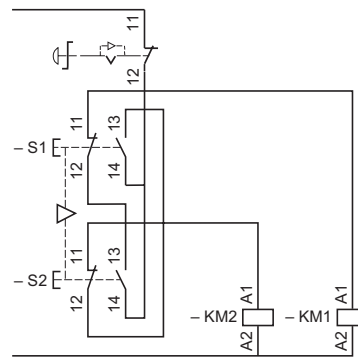
Kopplingsexempel

För 1-hastighets fram- och backmotor

XAC-A2•1•



XAC-A2•5•



För 2-hastighets fram- och backmotor

XAC-A2•7•

